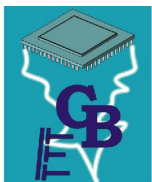
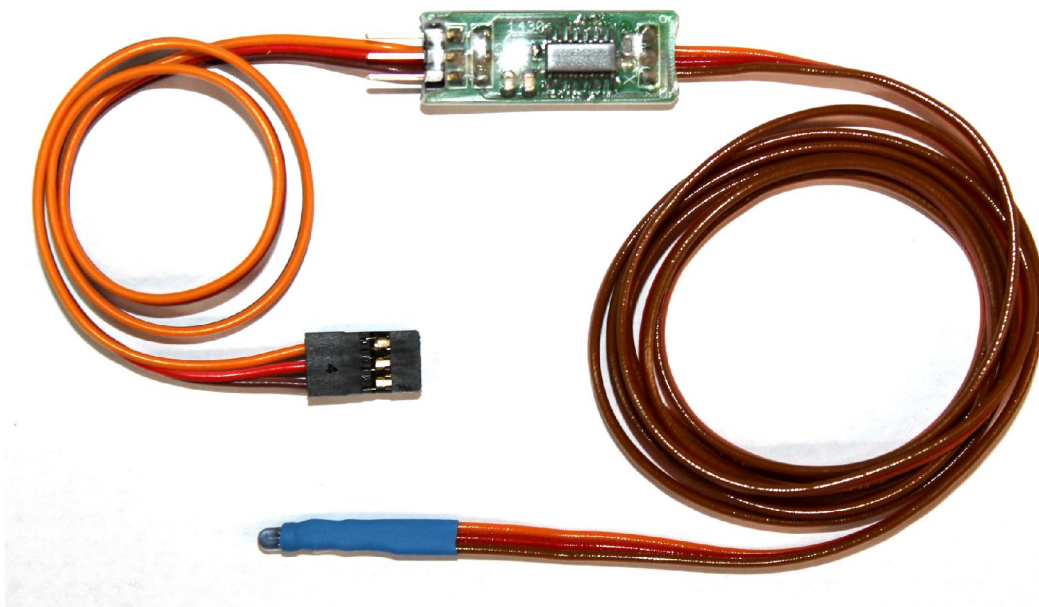


Bedienungsanleitung

Road-Train-Adapter IR-RTA



BEIER-Electronic
Winterbacher Str. 52/4, 73614 Schorndorf - Weiler
Telefon 07181/46232, Telefax 07181/45732
eMail: modellbau@beier-electronic.de
Internet: <http://www.beier-electronic.de/modellbau>



Beschreibung

Mit dem Road-Train-Adapter IR-RTA ist es möglich, das IR-Signal, welches vom Soundmodul USM-RC-2 zum Auflieger/Anhänger gesendet wird, an einen weiteren Anhänger weiterzuleiten. Auf diese Weise können „Straßen-Züge“ mit mehreren Anhängern realisiert werden.

Für jede Weiterleitung des IR-Signals zum nächsten Anhänger, wird ein Road-Train-Adapter benötigt. In jedem Anhänger wird ein Lichtmodul SM-IR-16-2 und ein Akku benötigt.

Die Licht- und Servofunktionen sind an jedem Anhänger gleich! Es ist also nicht möglich z.B. einen Servoausgang beim 1. und 2. Anhänger unterschiedlich zu steuern.

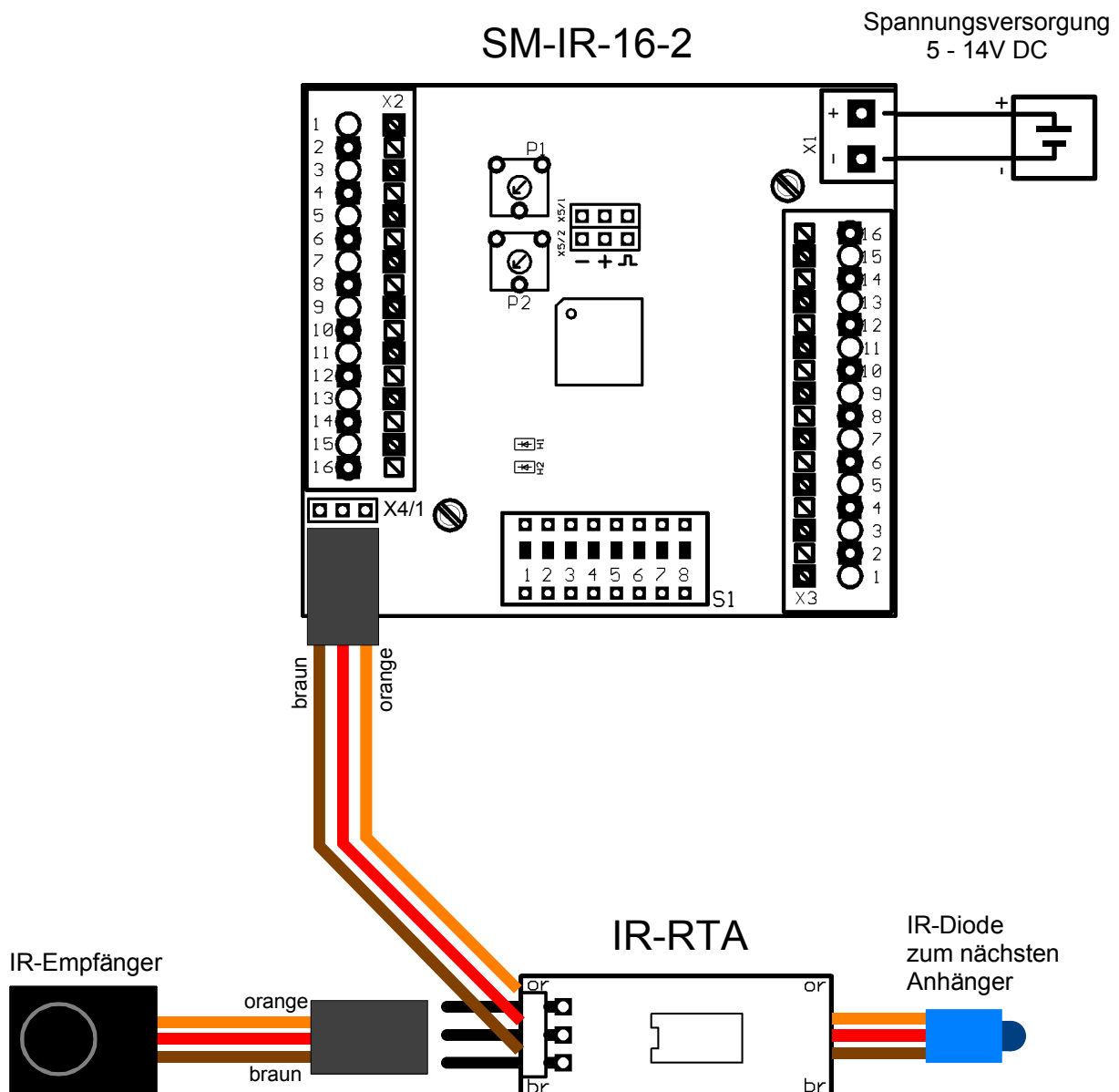
Sicherheitshinweise

- Diese Bedienungsanleitung vor dem Beginn der Inbetriebnahme sorgfältig durchlesen und für einen zukünftigen Gebrauch gut aufbewahren!
- Die integrierten Schaltkreise auf dem Road-Train-Adapter sind empfindlich gegen elektrostatische Aufladung. Berühren Sie daher diese Bauteile nicht, bevor Sie sich „entladen“ haben (z.B. durch einen Griff an einen Heizkörper oder ein anderes geerdetes Gerät).
- Der Road-Train-Adapter darf nur mit der, in den technischen Daten angegebenen, Versorgungsspannung betrieben werden.
- Verdrahtungen dürfen nur im spannungslosen Zustand durchgeführt werden.
- Für Kinder unter 14 Jahren ist die Inbetriebnahme des Road-Train-Adapter nicht geeignet.

Technische Daten

Versorgungsspannung (U_b):	5V Gleichspannung (von SM-IR-16-2)
Stromaufnahme:	ca. 10 mA
Eingänge:	1 Anschluss für IR-Empfänger (steckbar)
Ausgänge:	1 Anschluss zum SM-IR-16-2 (Kabellänge ca. 30 cm) 1 IR-Sendediode (Kabellänge ca. 100 cm)
Zulässige Umgebungstemperatur:	0 – 60°C
Abmessung:	38 x 12 x 7 mm
Gewicht:	14 g

Anschlussplan



Anschluss des Road-Train-Adapters

Anschluss des Road-Train-Adapters an das Lichtmodul SM-IR-16-2:

Der schwarze 3-pol. Stecker mit dem ca. 30 cm langen Kabel, wird auf das Lichtmodul auf den Steckplatz X4/1 aufgesteckt (dort wo normalerweise der IR-Empfänger angeschlossen ist). Das braune Kabel zeigt dabei zum Platinenrand, das orange Kabel zum Platineninneren.

Anschluss des IR-Empfängers:

Der IR-Empfänger (im Lieferumfang des Lichtmoduls SM-IR-16-2) wird nicht wie üblich am Lichtmodul X4/1 angeschlossen, sondern nun auf die 3-pol. Stiftheiste am Road-Train-Adapter aufgesteckt. Die Kabelfarben müssen dabei so ausgerichtet sein, wie bei den beiden angelöteten Kabeln.

Anschluss der IR-Sendediode:

Die IR-Sendediode ist schon am Road-Train-Adapter mit einem Kabel (Länge ca. 100 cm) angelötet. Hier muss also sonst nichts weiter angeschlossen werden.

